



AŽD Praha s.r.o.

Inteligentní vlakové zastávky z pohledu provozovatele na Švestkové dráze.

Bronislav Popovský

Historie Švestkové dráhy

- 2016 – Švestková dráha má nového majitele a provozovatele AŽD, Zahájení rekonstrukce dopravní infrastruktury (žel. spodek, svršek, budovy), instalace nového sděl. a zab.zařízení + dálkové ovládání DOZ z Lovosic.
- 2017 – Obnovení víkendové turistické linky T4.
- 31.10.2019 – Ukončen víkendový provoz turistické linky T4.
- 15.12.2019 – Obnoven každodenní pravidelný provoz jako linka U10.

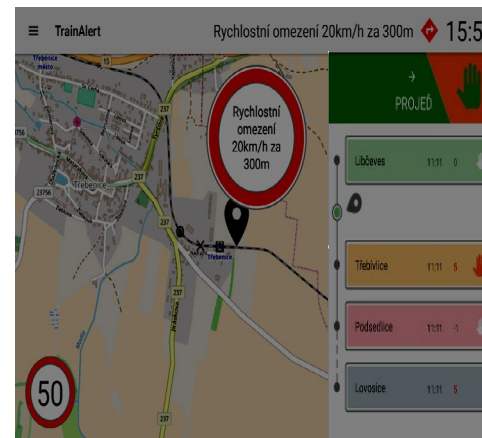
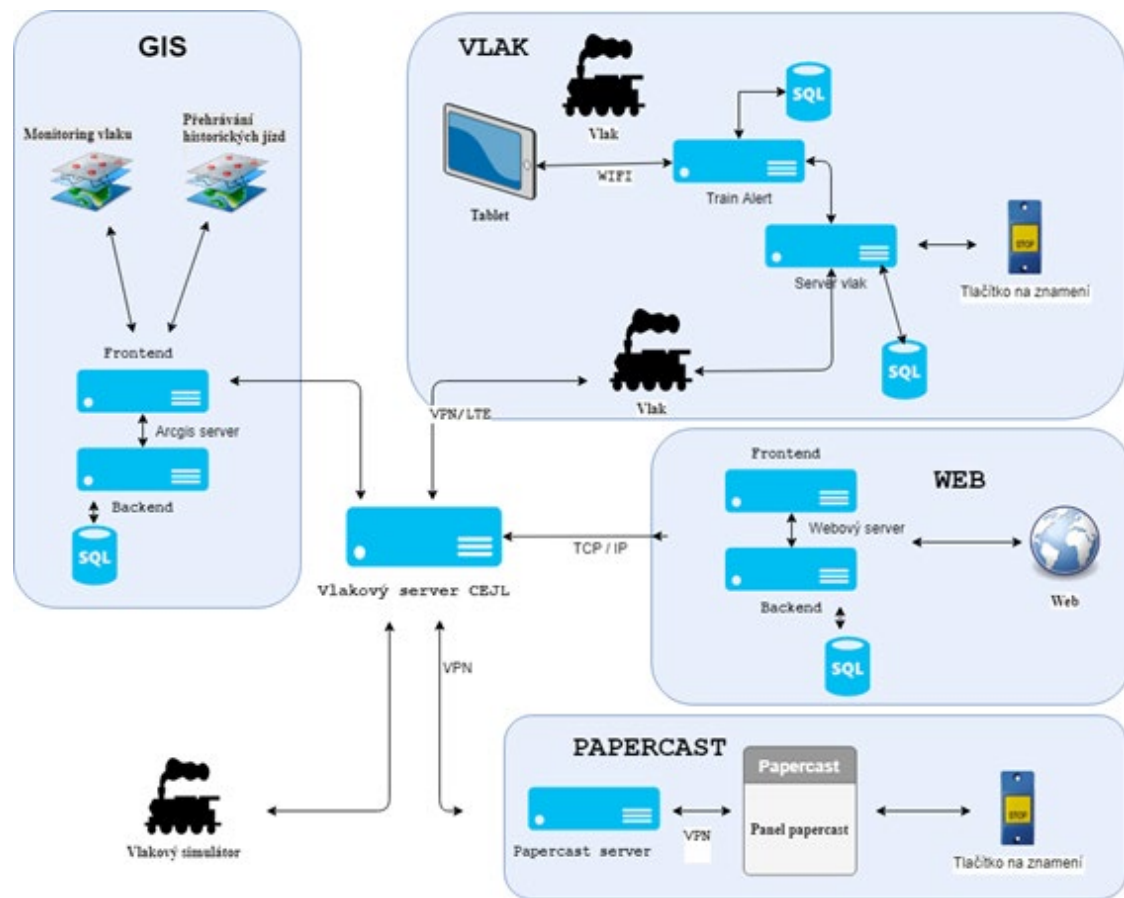
Intelligentní vlaková zastávka

- Úspora pohonných hmot.
- Snížení opotřebení pohonných soustav vlakových jednotek.
- Zvýšení komfortu pro cestující.

2017 – Intelligentní vlaková zastávka Verze 1.

2019 – Intelligentní vlaková zastávka Verze 2.

Inteligentní vlaková zastávka Verze 1



Inteligentní vlaková zastávka Verze 2

Celkové řešení včetně přístřešku - produkt společnosti Starmon.

- Rozhlas - AK Signal.
- Zastavení na znamení – Starmon.
- Osvětlení – AŽD Silniční telematika.
- Osoby se sníženou schopností orientace – Starmon.
- Diagnostika – Starmon.
- Možnost solárního napájení – AŽD.
- Datové sítě včetně aktivních prvků – AŽD.
- Informační systém HAVIS 3 – Starmon.
- Kamery – AŽD.
- Komunikace s vlakem + www – InnoTrain.

Inteligentní vlaková zastávka Verze 2 - provedení

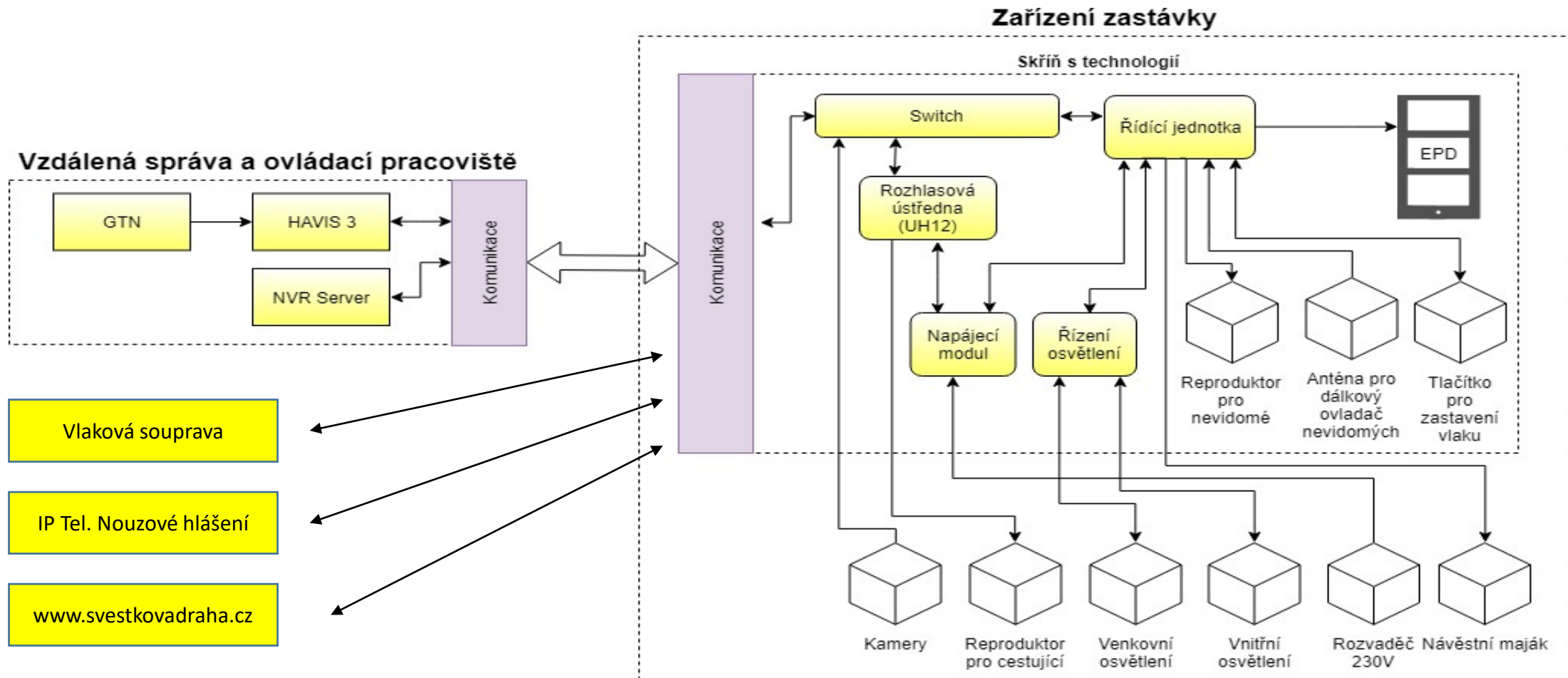
- Přístřešek EKO (3,2x2,2m) – Dlažkovice, Židovice, Bělušice.
- Přístřešek MOD (6,5x2,5m)- Podsedice.
- Bez přístřešku RACK (stávající zastřešení) – Třebenice město.



Přizpůsobení osobám se sníženou schopností pohybu a orientace

- Bezbariérové řešení přístupů.
- Zohledněna výška displeje.
- Tlačítko „Zastavíme na znamení“ v dosahu i pro vozíčkáře.
- Orientační hlásící systém pro nevidomé.
- Reprodukční systém uvnitř zastávky.
- Čtení odjezdů z informační tabule.
- Informace o aktuální poloze nejbližšího spoje.

Blokové schéma



Rozhlas

- Rozhlasová ústředna AK Signal CDU-UH12.
- Modulární provedení.
- Hlášení pro nevidomé – doplněna o modul ERP.
- Automatické hlášení ze systému HAVIS 3.
- Možnost manuálního hlášení dispečerem z IP telefonu.
- Výstup 100V.



System „Zastavení na znamení“ – venkovní část

- Tlačítko pro zastavení vlaku se světelnou indikací. Návěstní světlo zábleskové, bílé barvy. Vazba na polohu vozidla.
- Cestující je o přijetí či nepřijetí žádosti o zastavení systémem informován na displeji případně reproduktorem pro nevidomé.
- Komunikace s vlakem – zobrazení stavu zastávky u strojvedoucího.

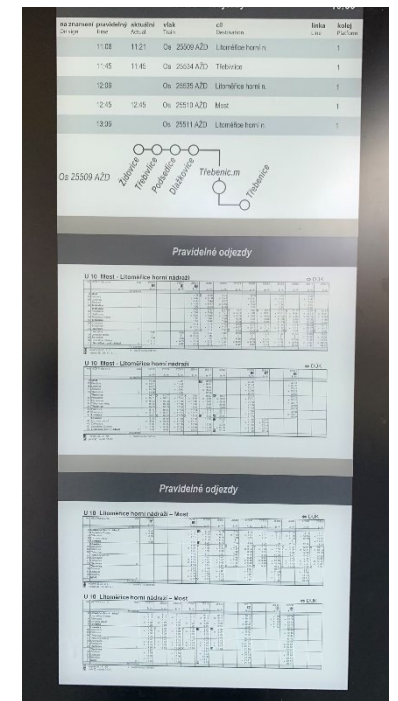


Osvětlení

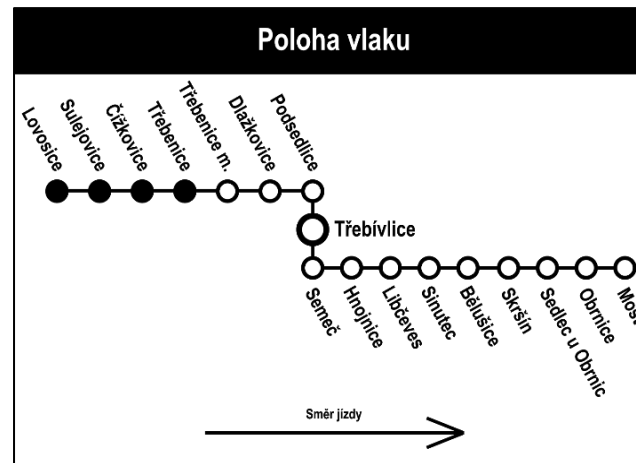
- Poloha vlaku – dle informace ze systému GTN.
- Soumrakový spínač.
- Příkaz obsluhy - spínání osvětlení ze systému HAVIS.
- Možnost nastavení různých scénářů osvětlení.
- Úsporné LED osvětlení.
- Nástupiště osazena lampami s nastavitelnou intenzitou.
- Řízení světel pomocí sběrnice DALI.
- Komunikace po IP.

Informační systém - zastávka

- Informační panel (nízkoenergetický EPD, LCD-TFT).
- Data ze systému HAVIS 3.
- Aktuální odjezdy spojů včetně zpoždění.
- Sešitový jízdní řád.
- Schématická poloha spoje – vazba na GTN.



Aktuální odjezdy							8:30
pravidelný Time	aktuální Actual	vlak Train	cíl Destination	linka Line	přes Via	kolej Platform	
9:04		4 Ažd	Most	18350	Semeč, Hnojnice, Skršín	1A	
10:58		4 Ažd	Lovosice	18351	Podsedlice, Třebívlice, Čížkovice	1A	
13:04		4 Ažd	Most	18352	Semeč, Hnojnice, Skršín	1A	
14:58		4 Ažd	Lovosice	18353	Podsedlice, Třebívlice, Čížkovice	1A	
17:04		4 Ažd	Most	18354	Semeč, Hnojnice, Skršín	1A	



Pravidelný odjezd														
T4 Lovosice - Třebívlice - Most a zpět														
Turistická železniční linka														
⇄ DÚK														
18350	18352	18354	km	Vlak	SZDC, státní organizace / AŽD Praha s.r.o.	Vlak	km	18353	18351	18350	18352	18354	km	18353
8:36	12:36	16:36	0	Lovosice 097,090,097 = 701	31	0	44	11:29	15:29	19:29	23:29	18:35	12:35	16:35
8:36	12:38	16:38	2	Sulejovice = 715	31	0	42	11:23	15:23	19:23	23:23	18:35	12:35	16:35
8:43	12:43	16:43	4	Čížkovice = 711	31	0	40	11:19	15:19	19:19	23:19	18:35	12:35	16:35
8:44	12:44	16:44	6	Třebívlice = 711	31	0	38	11:13	15:13	19:13	23:13	18:35	12:35	16:35
8:48	12:48	16:48	7	Třebívlice = 731	31	0	37	11:13	15:13	19:13	23:13	18:35	12:35	16:35
8:51	12:51	16:51	9	Třebívlice město = 731	31	0	35	11:10	15:10	19:10	23:10	18:35	12:35	16:35
8:55	12:55	16:55	12	Dlažkovice = 733	31	0	32	11:06	15:06	19:06	23:06	18:35	12:35	16:35
8:58	12:58	16:58	13	Podsedlice = 734	31	0	31	11:04	15:04	19:04	23:04	18:35	12:35	16:35
9:03	13:03	17:03	17	Třebívlice = 751	31	0	27	10:58	14:58	18:58	22:58	18:35	12:35	16:35
9:04	13:04	17:04	19	Třebívlice = 751	31	0	27	10:58	14:58	18:58	22:58	18:35	12:35	16:35
9:07	13:07	17:07	19	Semeč = 753	31	0	26	10:54	14:54	18:54	22:54	18:35	12:35	16:35
9:12	13:12	17:12	22	Hnojnice = 851	31	0	22	10:50	14:50	18:50	22:50	18:35	12:35	16:35
9:16	13:16	17:16	25	Libčevy = 851	31	0	19	10:46	14:46	18:46	22:46	18:35	12:35	16:35
9:20	13:20	17:20	28	Svrubec = 851	31	0	16	10:42	14:42	18:42	22:42	18:35	12:35	16:35
9:24	13:24	17:24	31	Běláříce = 245	31	0	13	10:37	14:37	18:37	22:37	18:35	12:35	16:35
9:28	13:28	17:28	33	Skršín = 246	31	0	11	10:34	14:34	18:34	22:34	18:35	12:35	16:35
9:35	13:35	17:35	38	Sedlec u Obrnic = 206	31	0	6	10:26	14:26	18:26	22:26	18:35	12:35	16:35
9:39	13:39	17:39	41	Obrnice = 201	31	0	3	10:23	14:23	18:23	22:23	18:35	12:35	16:35
9:43	13:43	17:43	44	Obrnice = 201	31	0	0	10:22	14:22	18:22	22:22	18:35	12:35	16:35
9:48	13:48	17:48	44	Most 130,135 = 201	31	1	0	10:18	14:18	18:18	22:18	18:35	12:35	16:35

0 ve vlacích platí tarif a smluvní přepravní podmínky Dopravy Ústeckého kraje
 31 jede v 5 a 1 od 30.III. do 28.X.
 32 viz trať 114
 33 viz trať 123,126

SZDC Jízdní řád 2019
 Platí od 9. prosince 2018 Vydala Správa železniční dopravní cesty, státní organizace.



Informační systém – Dispečerské pracoviště

- Řídicí systém sw HAVIS 3.

STARMON HAVIS Menu Posunout Informační hlášení Zprávy Skrýt panely čtvrtek, 3. říjen 2019 09:36:17 Servis Odhlásit se

Nové Město n. M... Václavice Náchod Hronov

Nové město nad ...

Pravidelný odjezd	Aktuální odjezd	Druh vlaku	č. vlaku	Dopravce	Cílová stanice	Směr	Nástupště	Kolej
09:26		Sp	1870	ČD	Náchod	Václavice		2
09:45		Os	5125	ČD	Rychnov n. Kněžn.	Týniště n. Orlicí		2
11:41		Os	5127	ČD	Rychnov n. Kněžn.	Týniště n. Orlicí		2

druh	číslo	název	dopravce	aktuální stanice	příjezd	kol.	zp.	odjezd	kol.	zp.	1	2	3	4	5	6
+	Os	15153/3	ČD	Václavice				08:33:00	2							
+	Sp	1744/4	ČD	Hronov	09:10:00	2		09:11:00	2							
+	Sp	1747/7	ČD	Václavice	09:12:00	3		09:14:00	3							
+	⚠	NAD	400921/1	ČD	Náchod	08:50:00										
+	⚠	NAD	400930/0	ČD	Náchod zastávka z	09:07:00		09:07:00								
+	Os	5125/5	ČD	Václavice	09:28:00	1		09:33:00	1							
+	Sp	1870/0	Ostaš	ČD	Nové Město n. Metují	09:25:00	2	09:26:00	2							
+	Os	15154/4	ČD	Václavice	09:29:00	2										
+	Os	15155/5	ČD	Václavice				09:33:00	2							
-	Sp	1746/6	ČD	Václavice	09:45:00	3		09:47:00	3							
		stanice	příjezd	kol.	zp.	odjezd	kol.	zp.	1	2	3	4	5	6		
		Václavice	09:45:00	3		09:47:00	3									
		Náchod zastávka z	09:51:30	1		09:52:00	1									
		Náchod	09:54:30	4		10:00:00	4									
		Velké Poříčí z	10:06:00	1		10:06:30	1									
		Hronov	10:08:30	2		10:09:30	2									
+	⚠	NAD	401784/4	ČD	Náchod zastávka z	09:50:00		09:50:00								
+	Sp	1441/1	ČD	Náchod				10:04:00	2							

Trasa vlaku Nastavení vlaku

Rychlá výuka

Vše / jen směrové

- Starkoč
- Václavice
- Náchod zastávka z
- Náchod
- Velké Poříčí z
- Hronov
- Hronov zast. z
- Police nad Metují
- Ždár nad Metují z
- Česká Metuje nz
- Teplice nad Metují
- Březová u Broumov...
- Meziměstí
- Ruprechtice z
- Hynčice z
- Broumov-Olivětín z

Info: 0 Chyby: 0

Třebenice		Třeb.m.z.	Dlažkovice	Podsedice	Třebívlice	Židovice z	Libčeves	▼ Další								
druh	číslo	název	dop.	všechny aktuální stanice	příjezd	kol. P	zp. P	odjezd	kol. O	zp. O	1	2	3	4	5	6
+	Os	25507	AŽD	Třebenice	09:11:30	2	9	09:12:00	2	9	█					█
+	Os	25506	AŽD	Bělušice z	09:12:30	1	2	09:12:30	1	2						█
+	Os	25532	AŽD	Třeb.m.z.	09:45:30	1	2	09:45:30	1	2						
+	Os	25533	AŽD	Třebívlice				10:00:00								█
+	Os	25509	AŽD	Bělušice z	10:41:00	1		10:41:00	1							
+	Os	25508	AŽD	Třebenice	10:43:00			10:43:30								
+	Os	25534	AŽD	Třebenice	11:43:00			11:43:30								

Náhled

Třebenice	Třeb.m.z.
Dlažkovice	Podsedice
Třebívlice	Židovice z
Libčeves	Bělušice z

Trasa vlaku Nastavení vlaku

Není vybrán žádný vlak

Info: 0 Chyby: 0



Diagnostika

- Teplota ve venkovní skříni, stav klimatizace.
- Baterie / síť.
- Stav LCD panelu.
- Stav rozhlasu.
- Stav kamer.
- Dveřní kontakt.
- Stav baterie (UPS).
- Ping (zařízení online).
- Protokol SNMP.
- Možnost připojení do DDTS.
- Komunikace po optice - TECH LAN.



Kamerový systém

- 2x DOME kameras IR přísvitem HikVision.
- Integrace všech kamer do sw Milestone.
- Napájení POE.
- Přenos po TECH LAN AZD.
- Náhled pro dispečera.
- Náhled i přes mobilní aplikaci.

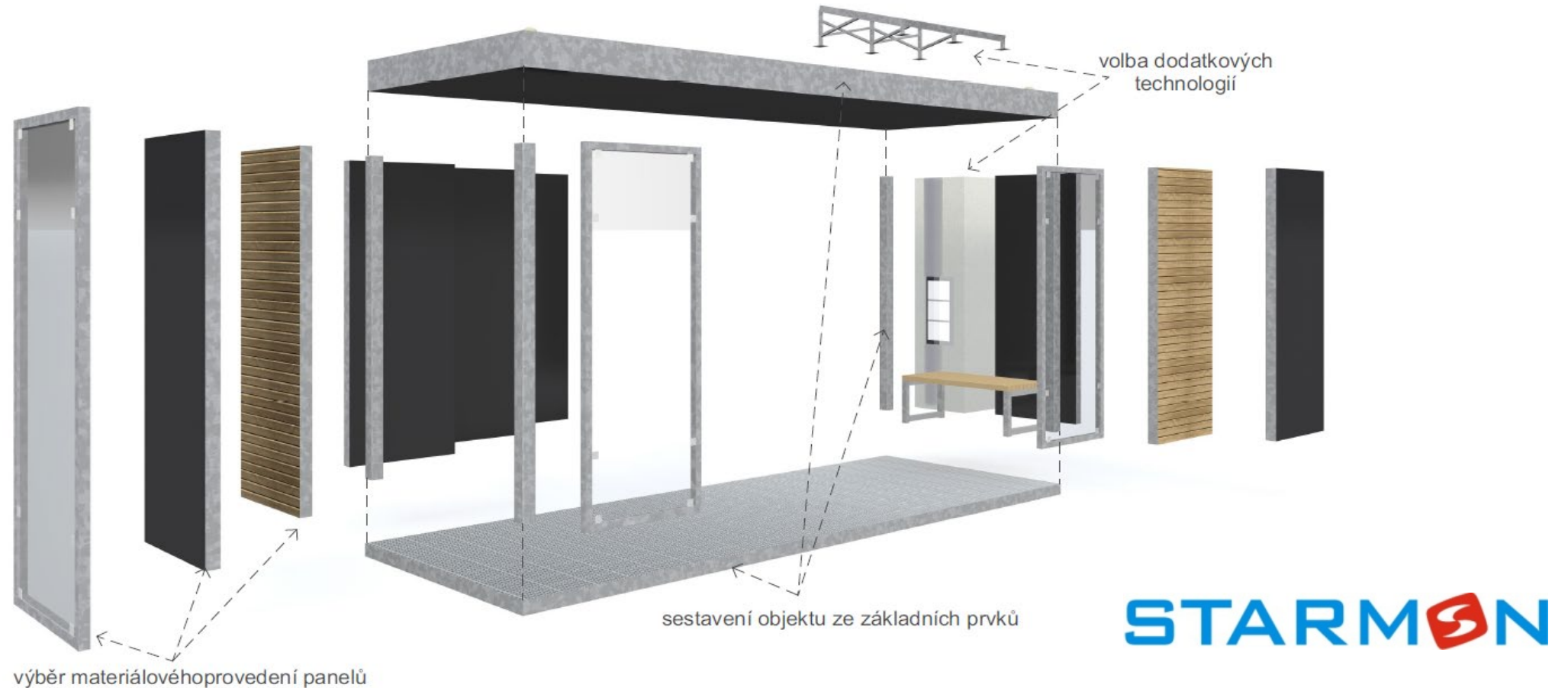




09-03-2022 09:26:42



Modulární objekty, variabilita přístřešku.



Děkuji za pozornost

Popovsky.bronislav@azd.cz



Žirovnická 3146/2, Záběhlice, 106 00 Praha 10

www.azd.cz







